

— THE —
BLACK
ATTITUDE
—

*“CIÒ CHE
NON
ABBIAMO
OSATO,
ABBIAMO
CERTAMENTE
PERDUTO.”*

OSCAR WILDE

“What we have not dared, we have certainly lost”



momenti[®]
ITALIAN CUSTOM DESIGN

CORAGGIO E FOLLIA

Il percorso di Matteo e Alexander Bagnai inizia nel 2005, quando, in equilibrio fra imprenditorialità e inventiva, decidono di avvicinarsi al mondo della casa e dei suoi elementi. La passione per la creatività li spinge a ideare una serie di complementi che si rivelano frutto di un'alchimia suggestiva che caratterizza oggetti unici.

Successivamente, altri creativi vengono coinvolti nell'ideazione di complementi, quadri, carte da parati e ceramiche, così da raggiungere quel mercato internazionale sempre più esigente e selettivo che chiede emozioni ed è attento alla qualità.

È nel dna di MOMENTI ricercare, sperimentare e creare.

Così come intraprendere percorsi eterogenei, andando ad attingere fra aspirazioni in costante movimento: come se ogni volta si partisse per un nuovo viaggio con destinazioni tutte da scoprire.

Forti di ciò e di numerose collaborazioni, Momenti intende divulgare la qualità del Made in Italy: sensibilità estetica, arte, tecnica, cura del dettaglio, di un'eccellenza desiderata in tutto il mondo da chi ricerca prodotti altamente personalizzabili e perfettamente coordinati.

BRAVERY AND MADNESS

In 2005, Matteo and Alexander Bagnai began a journey between entrepreneurship and creativity, dedicated to the home and its elements. Their creative passion emerges since the very beginning, urging them to create a range of accessories born out of an alchemy that becomes the intrinsic characteristic of these unique items. Later, other artists get involved in designing accessories, paintings, wallpapers and tiles, targeting a very specific international market, with a growing demand of emotional products of the highest quality. Creating, experimenting, researching: all reside in MOMENTI's DNA, as much as undertaking mixed paths, suggested by ever-changing ambitions; it feels just like starting a new journey with unknown destinations to discover. Priding itself with its ideals and collaborations, Momenti wishes to spread the quality of Made in Italy. Aesthetic sensitivity, art techniques, attention to detail: an excellence longed for by every world-citizen looking for highly customized and perfectly coordinated products.



*ESCLUSIVITÀ
ELEGANZA
ISPIRAZIONE
BELLEZZA*

*È UNA QUESTIONE DI
ATTEGGIAMENTO...*

Exclusiveness, elegance, inspiration, beauty.

It's a matter of attitude...

“L’atteggiamento non si compra,
è una predisposizione naturale,
che fa parte del nostro essere,
che nasce da dentro.

È uno stato mentale, è il modo
personale di interpretare la vita,
per sentirsi unici in un mondo
sempre più omologato.

Vivere come si desidera davvero
e non come imporrebbero le
mode o la cultura dominante:
quando si segue la folla non si
vede mai nulla per primi.

Avere presente ciò che si è,
non quello che gli altri
vorrebbero si fosse: questo è il
nostro atteggiamento.

One can't buy an attitude, it's a natural gift, something part of one's being, born from within. It's a mental state, one's own way of interpreting life, to feel unique in a world that's more and more standardized. Living as one wishes and not according to rules or following the predominant culture: when one follows the crowd, it's impossible to see something first. Knowing what one is and not what others would want one to be: this is our attitude. Black is the color that best represents the status of this kind of people: a non-color, absolute, unchanging, elegant and unique. Out of this material, profound black, as an ideal painting canvas, brushstrokes and colors emerge, with images coming from other times and places: they are memories, emotions, thoughts, gathered in one, one hundred, one thousand lives, which left nothing unspoken, by attitude.



Il nero è lo status che meglio
lo rappresenta: un *non
colore* assoluto, immutabile
al trascorrere del tempo,
elegante e unico.

Da questo nero, reso
profondo dalla materia,
come un’ideale tela pittorica,
emergono i tratti e i colori
di immagini provenienti da
altri tempi e altri luoghi:
sono ricordi, emozioni,
pensieri, raccolti in una,
cento, mille vite, che nulla
hanno lasciato al caso, per
attitudine.”

Maurizio Di Mauro
Designer and Creative Director
for The Black Attitude











— THE —
BLACK
ATTITUDE
—

SETTINGS



ANVERSA











NEW YORK











— THE —
BLACK
ATTITUDE
—

ELEMENTS



MADIE CREDENZE

sideboards and dressers



CB-1208
credenza | dresser

Credenza con struttura in nobilitato, applicazione manuale di resine, laccatura colore nero opaco e stampa artistica sulle ante. Con elemento a giorno in vetro Lacobel nero.

Dresser with melamine covered wood structure, manual application of resins, black matt lacquer and artistic print on doors. With open compartment in black Lacobel glass.

ripiani interni / inner shelves
vetro Lacobel nero
black Lacobel glass

basamento / pedestal

IMPERO in massello di frassino spazzolato e laccato colore nero. Piede a cipolla.
IMPERO in brushed solid ash, lacquered black matt. Onion-shaped lathed foot.

grafica presentata / featured design
MONARCH





CB-1204
credenza | dresser

Credenza con struttura in nobilitato, applicazione manuale di resine, laccatura colore nero opaco e stampa artistica sulle ante.

Dresser with melamine covered wood structure, manual application of resins, black matt lacquer and artistic print on doors.

ripiani interni / inner shelves
vetro Lacobel nero
black Lacobel glass

basamento / pedestal
NORDICO in massello di frassino spazzolato e laccato colore nero. Piede lineare.
NORDICO in brushed solid ash, lacquered black matt. Linear foot.

grafica presentata / featured design
TRAUBEN (pag.48), BLUME (pag.49)





CB-1205
credenza | dresser

Credenza con struttura in nobilitato, applicazione manuale di resine, laccatura colore nero opaco e stampa artistica sulle ante. Con elemento a giorno in vetro Lacobel nero.

Dresser with melamine covered wood structure, manual application of resins, black matt lacquer and artistic print on doors. With open compartment in black Lacobel glass.

ripiani interni / inner shelves
 vetro Lacobel nero
 black Lacobel glass

basamento / pedestal
 IMPERO in massello di frassino spazzolato e laccato colore nero. Piede a cipolla.
 IMPERO in brushed solid ash, lacquered black matt. Onion-shaped lathed foot.

grafica presentata / featured design
 GLAS (pag.50), MONARCH (pag.51)





CB-1801
madia | sideboard

Madia con struttura in nobilitato, applicazione manuale di resine, laccatura colore nero opaco e stampa artistica sulle ante.

Sideboard with melamine covered wood structure, manual application of resins, black matt lacquer and artistic print on doors.

ripiani interni / inner shelves
vetro Lacobel nero
black Lacobel glass

basamento / pedestal
NORDICO in massello di frassino spazzolato e laccato colore nero. Piede lineare.
NORDICO in brushed solid ash, lacquered black matt. Linear foot.

grafica presentata / featured design
GLAS



CB-1808
credenza | dresser

Credenza con struttura in nobilitato, applicazione manuale di resine, laccatura colore nero opaco e stampa artistica sulle ante. Con elemento a giorno in vetro Lacobel nero.

Dresser with melamine covered wood structure, manual application of resins, black matt lacquer and artistic print on doors. With open compartment in black Lacobel glass.

ripiani interni / inner shelves
 vetro Lacobel nero
 black Lacobel glass

basamento / pedestal
 IMPERO in massello di frassino spazzolato e laccato colore nero. Piede a cipolla.
 IMPERO in brushed solid ash, lacquered black matt. Onion-shaped lathed foot.

grafica presentata / featured design
 HAGEDORN





CB-1810
credenza | dresser

Credenza con struttura in nobilitato, applicazione manuale di resine, laccatura colore nero opaco e stampa artistica sulle ante.

Dresser with melamine covered wood structure, manual application of resins, black matt lacquer and artistic print on doors.

ripiani interni / inner shelves
vetro Lacobel nero
black Lacobel glass

basamento / pedestal
NORDICO in massello di frassino spazzolato e laccato colore nero. Piede lineare.
NORDICO in brushed solid ash, lacquered black matt. Linear foot.

grafica presentata / featured design
FEIGE



CB-2401
madia | sideboard

**Madia con struttura in nobilitato, applicazione manuale di resine,
laccatura colore nero opaco e stampa artistica sulle ante.**

*Sideboard with melamine covered wood structure, manual application of resins,
black matt lacquer and artistic print on doors.*



ripiani interni / inner shelves
vetro Lacobel nero
black Lacobel glass



basamento / pedestal
IMPERO in massello di frassino spazzolato e laccato colore nero. Piede a cipolla.
IMPERO in brushed solid ash, lacquered black matt. Onion-shaped lathed foot.

grafica presentata / featured design
MONARCH





CB-2405
credenza | dresser

**Credenza con struttura in nobilitato, applicazione manuale di resine,
laccatura colore nero opaco e stampa artistica sulle ante.
Con elemento a giorno in vetro Lacobel nero.**

*Dresser with melamine covered wood structure, manual application of resins,
black matt lacquer and artistic print on doors.
With open compartment in black Lacobel glass.*

ripiani interni / inner shelves
vetro Lacobel nero
black Lacobel glass

basamento / pedestal
IMPERO in massello di frassino spazzolato e laccato colore nero. Piede a cipolla.
IMPERO in brushed solid ash, lacquered black matt. Onion-shaped lathed foot.

grafica presentata / featured design
TRAUBEN



CB-2406
credenza | dresser

Credenza con struttura in nobilitato, applicazione manuale di resine, laccatura colore nero opaco e stampa artistica sulle ante.

Dresser with melamine covered wood structure, manual application of resins, black matte lacquer and artistic print on doors.

ripiani interni / inner shelves
 vetro Lacobel nero
 black Lacobel glass

basamento / pedestal
 NORDICO in massello di frassino spazzolato e laccato colore nero. Piede lineare.
 NORDICO in brushed solid ash, lacquered black matt. Linear foot.

grafica presentata / featured design
 PAPAGEI





TAVOLI

tables



MTSD45
tavolo tondo | round table

Struttura in metallo 20/10 con verniciatura a polvere 180° di colore nero opaco.

20/10 metal structure with 180° matt black powder coating.

MTSD45-AL

Piano in lega di alluminio con stampa artistica e applicazione manuale di resine, sp. 0,3 cm

Top in aluminium panel with artistic print and manual application of resins, 0,3 cm thick.

MTSD45-VT

Piano in vetro temperato con stampa artistica, sp. 0,4 cm

Tempered glass top with artistic print, 0,4 cm thick.

MTSD45-VN

Piano in vetro Lacobel nero, sp. 0,4 cm

Black Lacobel glass top, 0,4 cm thick.



MTD45
tavolo tondo | round table

Struttura in metallo 20/10 con verniciatura a polvere 180° di colore nero opaco.

20/10 metal structure with 180° matt black powder coating.

MTD45-AL

Piano in lega di alluminio con stampa artistica e applicazione manuale di resine, sp. 0,3 cm

Top in aluminium panel with artistic print and manual application of resins, 0,3 cm thick.

MTD45-VT

Piano in vetro temperato con stampa artistica, sp. 0,4 cm

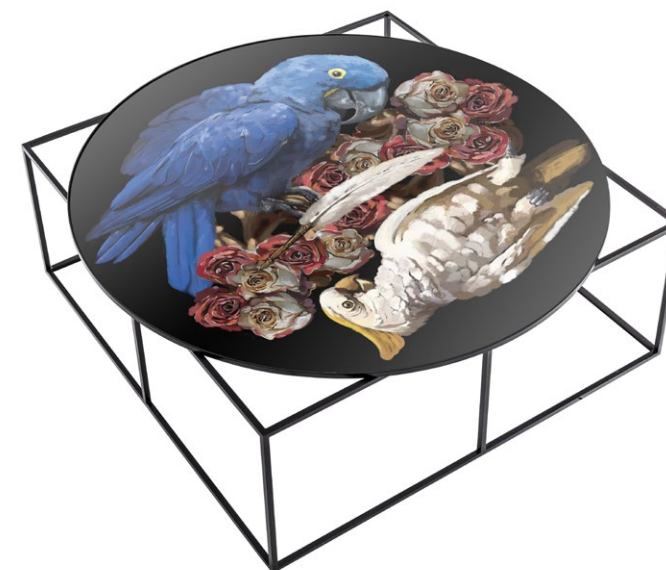
Tempered glass top with artistic print, 0,4 cm thick.

MTD45-VN

Piano in vetro Lacobel nero, sp. 0,4 cm

Black Lacobel glass top, 0,4 cm thick.





MTD90
tavolo tondo | round table

Struttura in metallo 20/10 con verniciatura a polvere 180° di colore nero opaco.
20/10 metal structure with 180° matt black powder coating.

MTD90-AL
Piano in lega di alluminio con stampa artistica e applicazione manuale di resine, sp. 0,3 cm

Top in aluminium panel with artistic print and manual application of resins, 0,3 cm thick.

MTD90-VT
Piano in vetro temperato con stampa artistica, sp. 0,4 cm
Tempered glass top with artistic print, 0,4 cm thick.

MTD90-VN
Piano in vetro Lacobel nero, sp. 0,4 cm
Black Lacobel glass top, 0,4 cm thick.

MTD110
tavolo tondo | round table

Struttura in metallo 20/10 con verniciatura a polvere 180° di colore nero opaco.
20/10 metal structure with 180° matt black powder coating.

MTD110-AL
Piano in lega di alluminio con stampa artistica e applicazione manuale di resine, sp. 0,3 cm

Top in aluminium panel with artistic print and manual application of resins, 0,3 cm thick.

MTD110-VT
Piano in vetro temperato con stampa artistica, sp. 0,4 cm
Tempered glass top with artistic print, 0,4 cm thick.

MTD110-VN
Piano in vetro Lacobel nero, sp. 0,4 cm
Black Lacobel glass top, 0,4 cm thick.



MTS40
tavolo quadrato | square table

Struttura in metallo 20/10 con verniciatura a polvere 180° di colore nero opaco.
20/10 metal structure with 180° matt black powder coating.

MTS40-AL
Piano in lega di alluminio con stampa artistica e applicazione manuale di resine, sp. 0,3 cm

Top in aluminium panel with artistic print and manual application of resins, 0.3 cm thick.

MTS40-VT
Piano in vetro temperato con stampa artistica, sp. 0,4 cm
Tempered glass top with artistic print, 0.4 cm thick.

MTS40-VN
Piano in vetro Lacobel nero, sp. 0,4 cm
Black Lacobel glass top, 0.4 cm thick.



MT40
tavolo quadrato | square table

Struttura in metallo 20/10 con verniciatura a polvere 180° di colore nero opaco.
20/10 metal structure with 180° matt black powder coating.

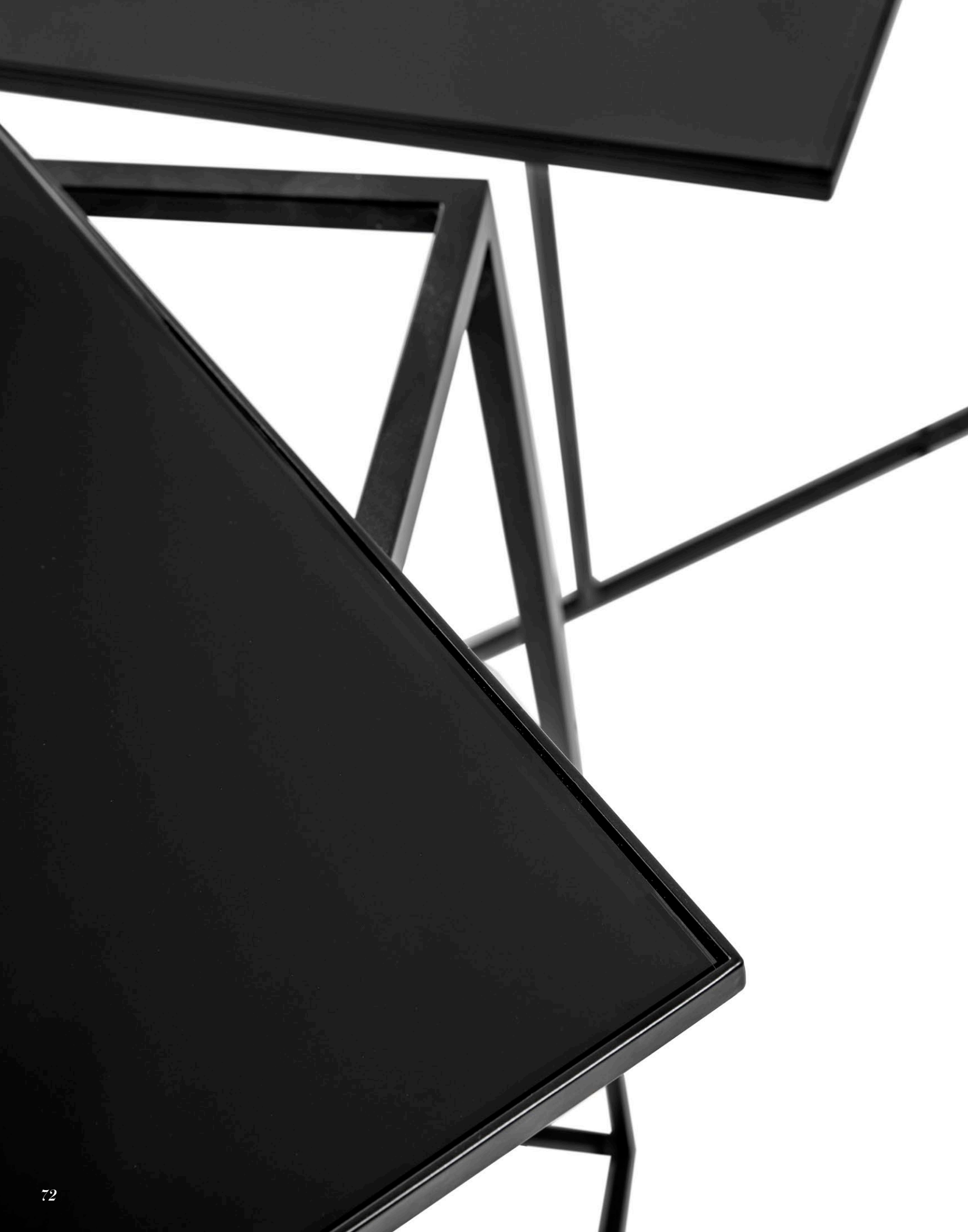
MT40-AL
Piano in lega di alluminio con stampa artistica e applicazione manuale di resine, sp. 0,3 cm

Top in aluminium panel with artistic print and manual application of resins, 0.3 cm thick.

MT40-VT
Piano in vetro temperato con stampa artistica, sp. 0,4 cm
Tempered glass top with artistic print, 0.4 cm thick.

MT40-VN
Piano in vetro Lacobel nero, sp. 0,4 cm
Black Lacobel top surface, 0.4 cm thick.





MT80
tavolo quadrato | square table

Struttura in metallo 20/10 con verniciatura a polvere 180° di colore nero opaco.
20/10 metal structure with 180° matt black powder coating.

MT80-AL

Piano in lega di alluminio con stampa artistica e applicazione manuale di resine, sp. 0,3 cm

Top in aluminium panel with artistic print and manual application of resins, 0,3 cm thick.

MT80-VT

Piano in vetro temperato con stampa artistica, sp. 0,4 cm

Tempered glass top with artistic print, 0,4 cm thick.

MT80-VN

Piano in vetro Lacobel nero, sp. 0,4 cm

Black Lacobel glass top, 0,4 cm thick.



MT100
tavolo quadrato | square table

Struttura in metallo 20/10 con verniciatura a polvere 180° di colore nero opaco.
20/10 metal structure with 180° matt black powder coating.

MT100-AL

Piano in lega di alluminio con stampa artistica e applicazione manuale di resine, sp. 0,3 cm

Top in aluminium panel with artistic print and manual application of resins, 0,3 cm thick.

MT100-VT

Piano in vetro temperato con stampa artistica, sp. 0,4 cm

Tempered glass top with artistic print, 0,4 cm thick.

MT100-VN

Piano in vetro Lacobel nero, sp. 0,4 cm

Black Lacobel glass top, 0,4 cm thick.





SPECCHI & QUADRI

mirrors and paintings



SPECCHIO-QUADRO TONDO / ROUND MIRROR-PAINTING

Struttura in metallo 20/10 con verniciatura a polvere 180° di colore nero opaco.

20/10 metal structure with 180° matt black powder coating.



MSD45



MSD90



MSD110

-AL

Pannello in lega di alluminio con stampa artistica e applicazione manuale di resine, sp. 0,3 cm

Aluminium panel with artistic print and manual application of resins, 0,3 cm thick

-PM

Pannello in PMMA con stampa artistica, sp. 0,5 cm

PMMA panel with artistic print, 0,5 cm thick

-AR

Specchio argentato, sp. 0,4 cm

Silver mirror, 0,4 cm thick



SPECCHIO-QUADRO QUADRATO / SQUARE MIRROR-PAINTING

Struttura in metallo 20/10 con verniciatura a polvere 180° di colore nero opaco.

20/10 metal structure with 180° matt black powder coating.



MS40



MS80



MS100

-AL

Pannello in lega di alluminio con stampa artistica e applicazione manuale di resine, sp. 0,3 cm

Aluminium panel with artistic print and manual application of resins, 0,3 cm thick

-PM

Pannello in PMMA con stampa artistica, sp. 0,5 cm

PMMA panel with artistic print, 0,5 cm thick

-AR

Specchio argentato, sp. 0,4 cm

Silver mirror, 0,4 cm thick





IMBOTTITI

upholstery



PN-302
poltrona \ armchair

**Poltrona con piedi in faggio laccato color nero opaco.
Imbottitura in poliuretano espanso.
Rivestita in tessuto o pelle
e inserti in tessuto ignifugo 100% poliestere Trevira CS con stampa.**

*Armchair with beech feet with matt black lacquer.
Padded in polyurethane foam.
Upholstery in fabric or leather
and insertions in printed fireproof fabric 100% polyester Trevira CS.*



DIVANO | SOFA

**Divano con piedi in faggio laccato color nero opaco.
 Imbottitura in poliuretano espanso.
 Rivestita in tessuto o pelle
 e inserti in tessuto ignifugo 100% poliestere Trevira CS con stampa.**

*Sofa with beech feet with matt black lacquer.
 Padded in polyurethane foam.
 Upholstery in fabric or leather
 and insertions in printed fireproof fabric 100% polyester Trevira CS.*

PN-303



larghezza 150 cm
width 1'7.7"

PN-304



larghezza 180 cm
width 2'9.5"

PN-305



larghezza 210 cm
width 6'10.7"

PN-306



larghezza 240 cm
width 7'10.5"

PN-301

pouf

Pouf con piedi in faggio laccato color nero opaco.
Imbottitura monoblocco in poliuretano espanso.
Tessuto o pelle e inserti in tessuto ignifugo 100% poliestere Trevira CS con stampa.
Pouf with beech feet with matt black lacquer.
Padded in single block polyurethane foam.
Fabric or leather and insertions in printed fireproof fabric 100% polyester Trevira CS.



PN-307

cuscino \ pillow

Cuscino imbottito rivestito in tessuto ignifugo 100% poliestere Trevira CS con stampa.
Con cordonatura e nappe in coordinato.
Stuffed pillow upholstered in printed fireproof fabric 100% polyester Trevira CS.
With matching creasing and tassels.





TAVOLO

dining table



XY-100
tavolo | table

**Struttura in metallo con verniciatura a polvere 180° di colore nero opaco.
Piano in lega di alluminio con stampa artistica e applicazione manuale di resine,
sp. 0,3 cm**

*Metal structure with 180° matt black powder coating.
Top in aluminium panel with artistic print and manual application of resins,
0,3 cm thick.*

grafica presentata / featured design
TRAUBEN





XY-200
tavolo | table

**Struttura in metallo con verniciatura a polvere 180° di colore nero opaco.
Piano in lega di alluminio con stampa artistica e applicazione manuale di resine,
sp. 0,3 cm**

*Metal structure with 180° matt black powder coating.
Top in aluminium panel with artistic print and manual application of resins,
0,3 cm thick.*

grafica presentata / featured design
ATTITUDE





CARTE DA PARATI

wallpapers

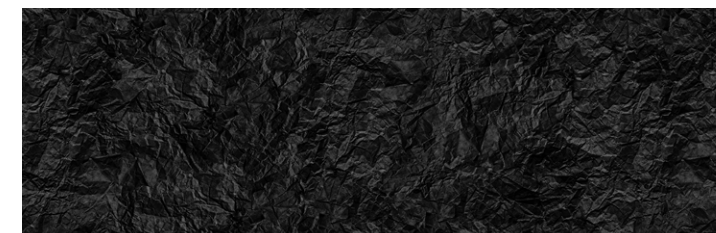
BLACK ATTITUDE WALLPAPER COLLECTION

art. BL-01-001

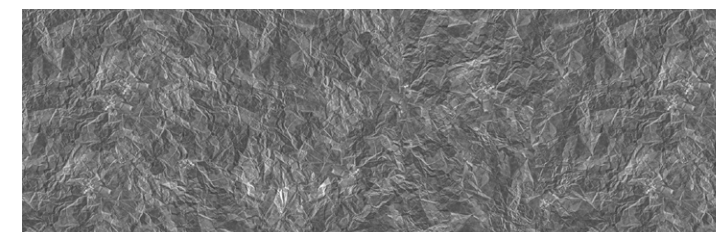
Materiali: tessuto in fibra di vetro o tessuto 100% poliestere. Consultare il catalogo Crazy Paper.
Materials: fiberglass fabric or 100% polyester fabric wallpaper. Please refer to the Crazy Paper catalogue.



Varianti colore / colour variations



art. BL-01-001



art. BL-01-002



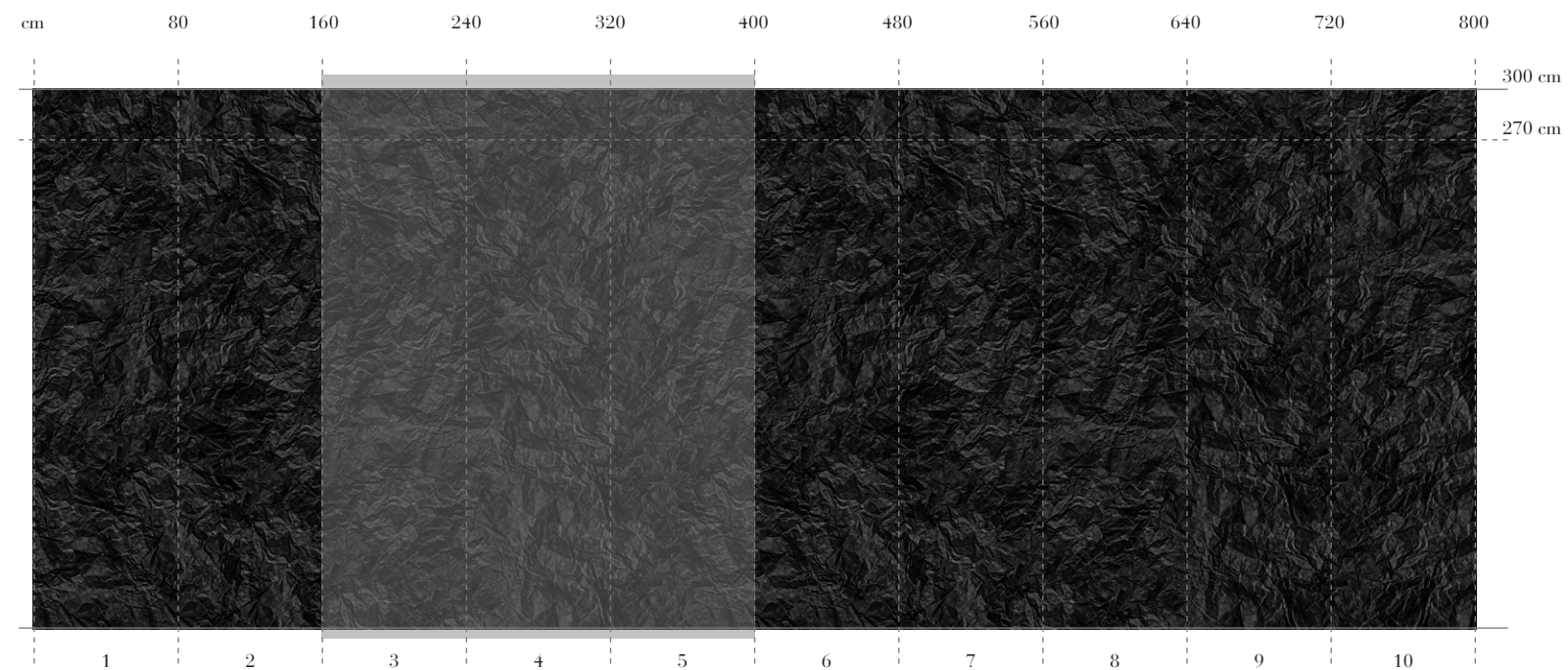
art. BL-01-003

La riproduzione sovrastante, visualizzata da 30 cm, offre lo stesso livello di dettaglio di una parete reale osservata a 140 cm di distanza (h 300 cm)

Observing the reproduction above from a 30 cm distance provides the same level of detail of a wall observed at 140 cm distance (h 300 cm)

È possibile scegliere la porzione della carta da applicare alla parete partendo da moduli standard di L 80 cm.

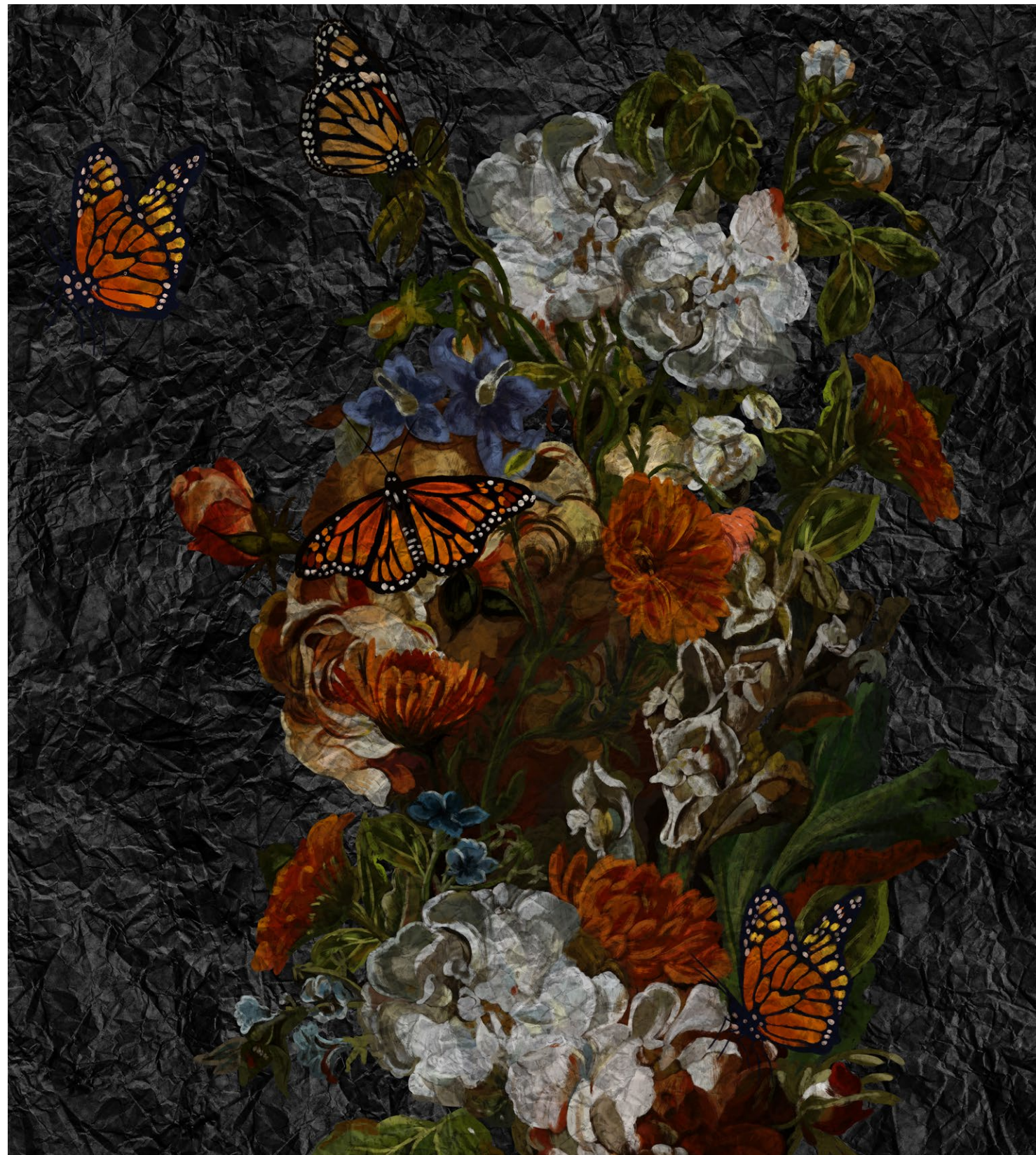
It is possible to choose the portion of wallpaper to be applied on the wall, starting from standard modules of L 80 cm.



BLACK ATTITUDE WALLPAPER COLLECTION

art. BL-02-001

Materiali: tessuto in fibra di vetro o tessuto 100% poliestere. Consultare il catalogo Crazy Paper.
Materials: fiberglass fabric or 100% polyester fabric wallpaper. Please refer to the Crazy Paper catalogue.

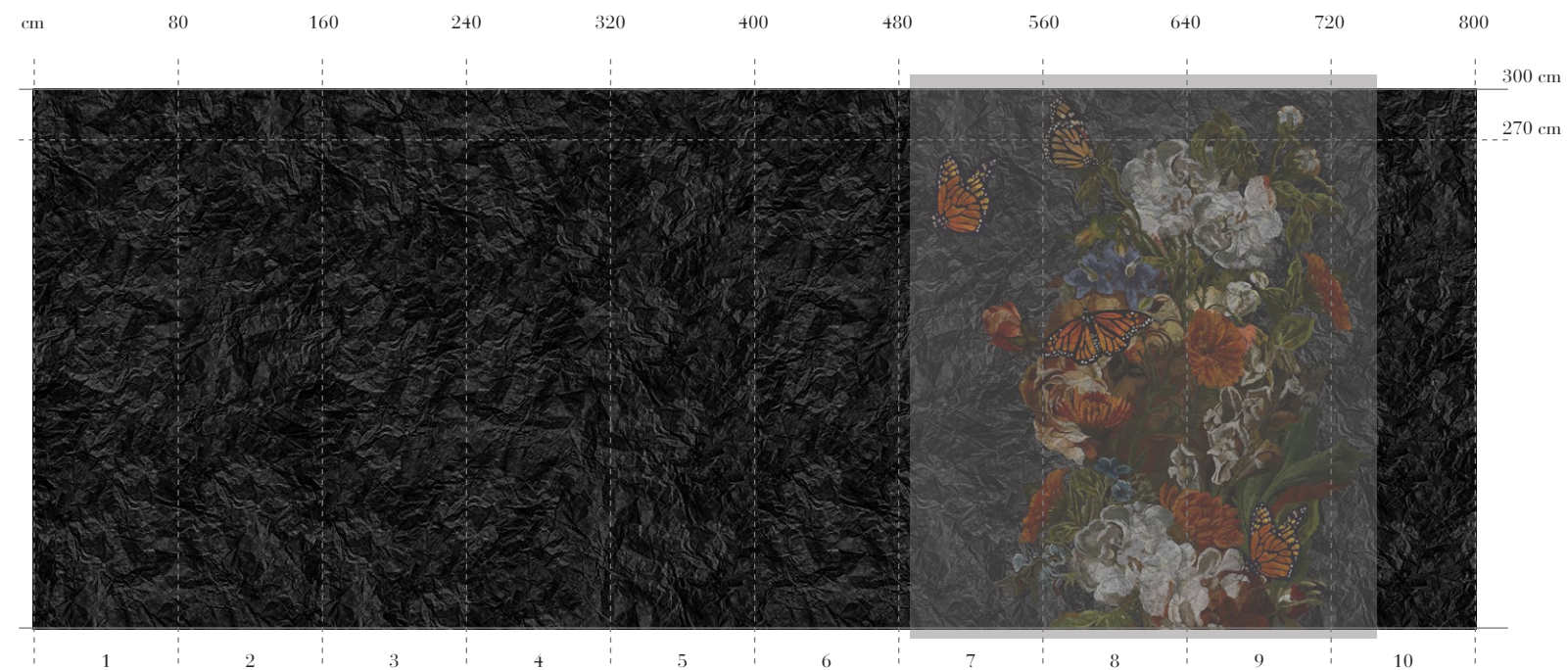


La riproduzione sovrastante, visualizzata da 30 cm, offre lo stesso livello di dettaglio di una parete reale osservata a 140 cm di distanza (h 300 cm)

Observing the reproduction above from a 30 cm distance provides the same level of detail of a wall observed at 140 cm distance (h 300 cm)

È possibile scegliere la porzione della carta da applicare alla parete partendo da moduli standard di L 80 cm.

It is possible to choose the portion of wallpaper to be applied on the wall, starting from standard modules of L 80 cm.



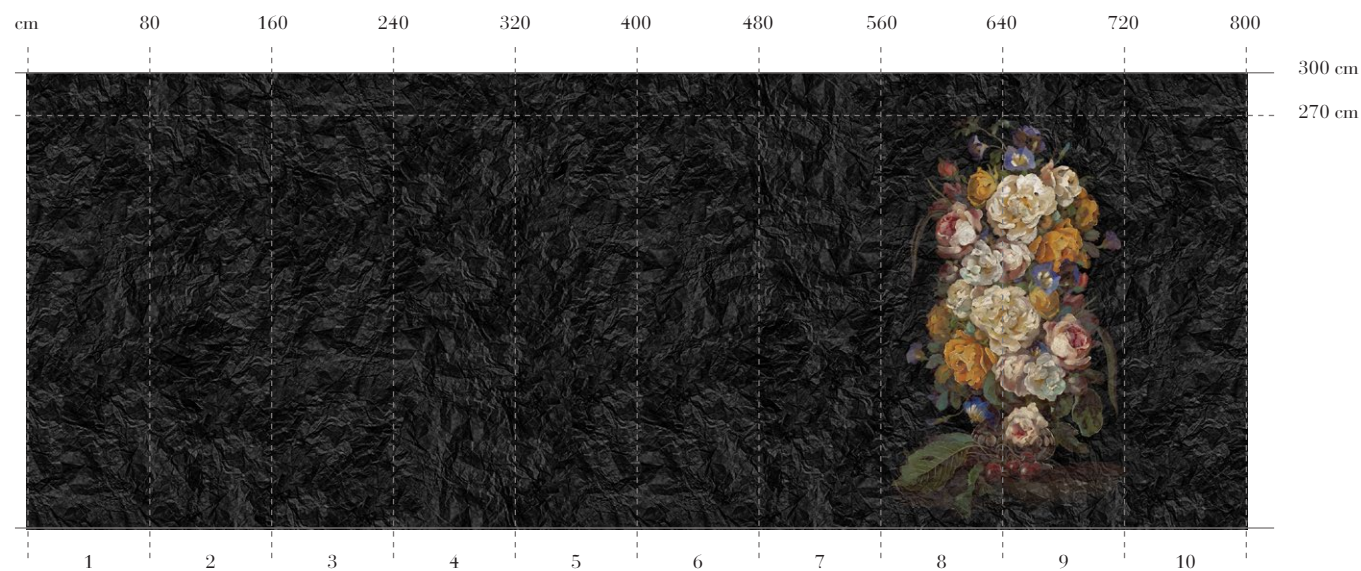
BLACK ATTITUDE WALLPAPER COLLECTION

La collezione di carte da parati Black Attitude comprende anche le seguenti grafiche Black Attitude disponibili a catalogo.
The Black Attitude wallpaper collection also includes the following Black Attitude designs available on the catalogue.

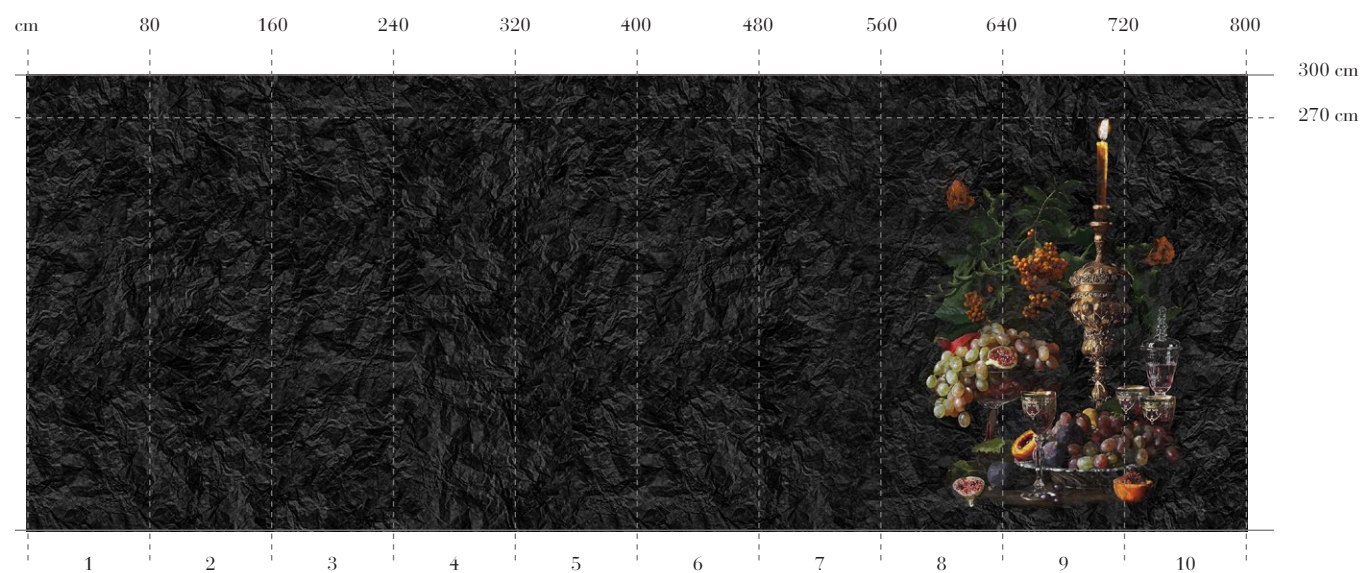
Materiali: tessuto in fibra di vetro o tessuto 100% poliestere. Consultare il catalogo Crazy Paper.
Materials: fiberglass fabric or 100% polyester fabric wallpaper. Please refer to the Crazy Paper catalogue.

È possibile scegliere la porzione della carta da applicare alla parete partendo da moduli standard di L 80 cm.
It is possible to choose the portion of wallpaper to be applied on the wall, starting from standard modules of L 80 cm.

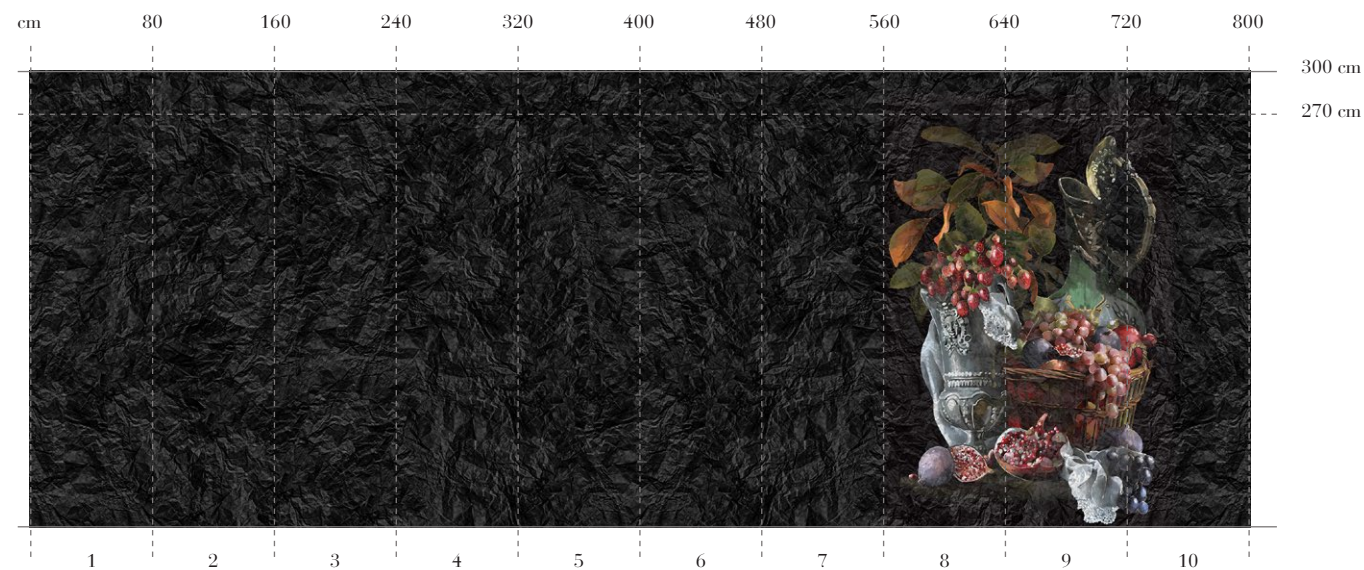
art. BL-03-001



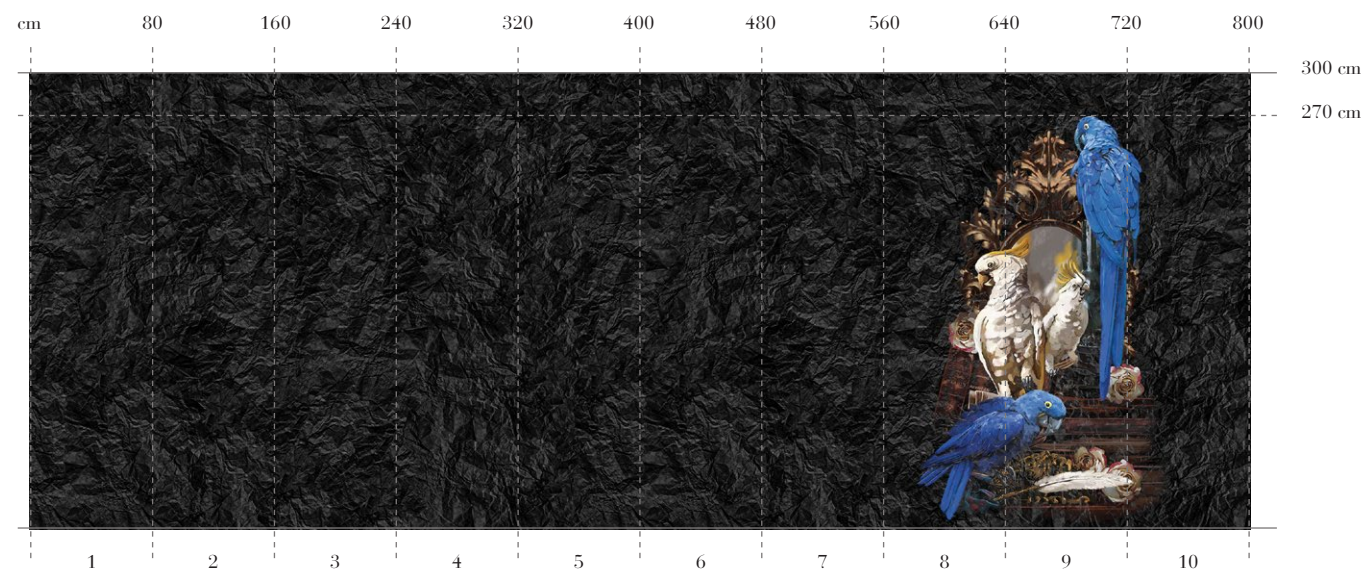
art. BL-04-001



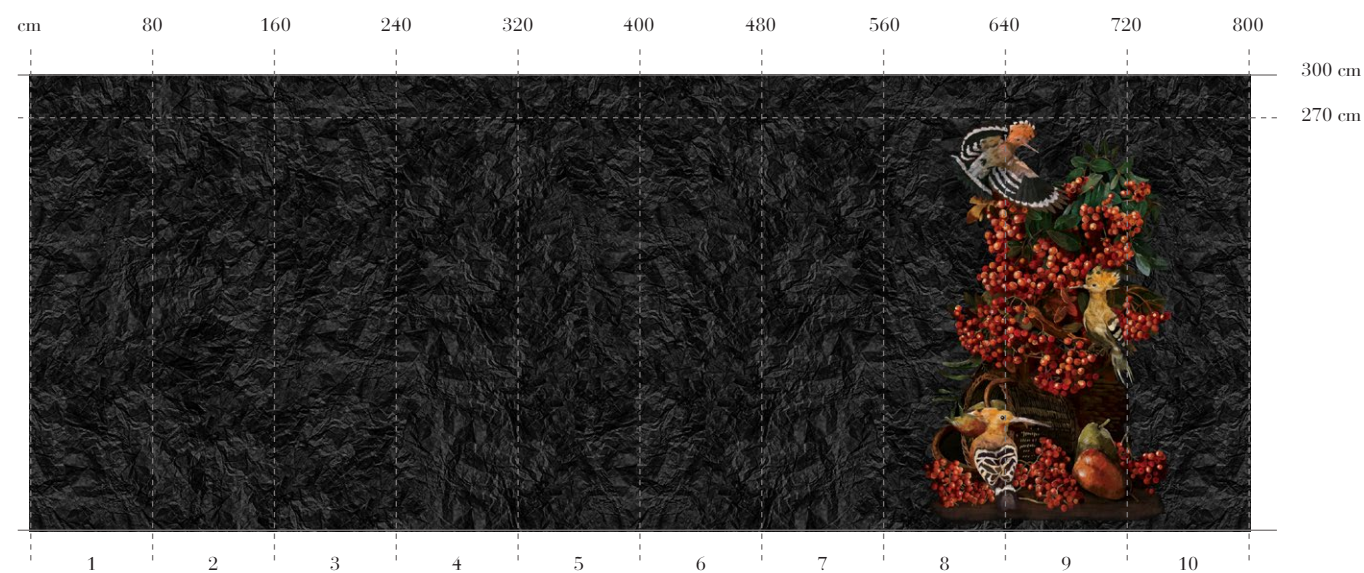
art. BL-05-001



art. BL-06-001



art. BL-07-001



— THE —
BLACK
ATTITUDE
—

COLLECTION PECULIARITIES



BASAMENTI

pedestals



BASAMENTO NORDICO
NORDICO PEDESTAL

Massello di frassino spazzolato e laccato colore nero. Piede lineare..
Brushed solid ash with black matt lacquer. Linear foot.

art. cod. BN-120, BN-180, BN-240



BASAMENTO IMPERO
IMPERO PEDESTAL

Massello di frassino spazzolato e laccato colore nero. Piede a cipolla.
Brushed solid ash with black matt lacquer. Onion-shaped lathed foot.

art. cod. XY-120, XY-180, XY-240



GRAFICHE

designs



MONARCH



180 x H 180 cm
5'10.9" x H 5'10.9"



120 x H 180 cm
3'11.2" x H 5'10.9"



45 x 45 cm
1'5.7" x 1'5.7"



90 x 90 cm
2'11.4" x 2'11.4"



180 x H 120 cm
5'10.9" x H 3'11.2"



120 x H 120 cm
3'11.2" x H 3'11.2"



110 x 110 cm
3'7.3" x 3'7.3"



180 x H 60 cm
5'10.9" x H 1'11.6"



120 x H 60 cm
3'11.2" x H 1'11.6"



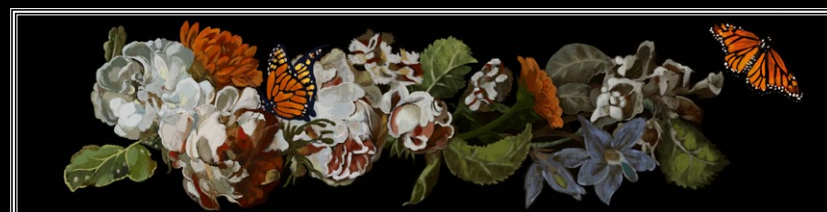
40 x 40 cm
1'3.5" x 1'3.5"



240 x H 120 cm
7'10.9" x H 3'11.2"



80 x 80 cm
2'7.5" x 2'7.5"



240 x H 60 cm
7'10.9" x H 1'11.6"



100 x 100 cm
3'3.4" x 3'3.4"



BLUME



180 x H 180 cm
5'10.9" x H 5'10.9"



120 x H 180 cm
3'11.2" x H 5'10.9"



45 x 45 cm
1'5.7" x 1'5.7"



90 x 90 cm
2'11.4" x 2'11.4"



180 x H 120 cm
5'10.9" x H 3'11.2"



120 x H 120 cm
3'11.2" x H 3'11.2"



110 x 110 cm
3'7.3" x 3'7.3"



180 x H 60 cm
5'10.9" x H 1'11.6"



120 x H 60 cm
3'11.2" x H 1'11.6"



40 x 40 cm
1'3.5" x 1'3.5"



240 x H 120 cm
7'10.9" x H 3'11.2"



80 x 80 cm
2'7.5" x 2'7.5"



240 x H 60 cm
7'10.9" x H 1'11.6"



100 x 100 cm
3'3.4" x 3'3.4"



TRAUBEN



180 x H 180 cm
5'10.9" x H 5'10.9"



120 x H 180 cm
3'11.2" x H 5'10.9"



45 x 45 cm
1'5.7" x 1'5.7"



90 x 90 cm
2'11.4" x 2'11.4"



180 x H 120 cm
5'10.9" x H 3'11.2"



120 x H 120 cm
3'11.2" x H 3'11.2"



110 x 110 cm
3'7.3" x 3'7.3"



180 x H 60 cm
5'10.9" x H 1'11.6"



120 x H 60 cm
3'11.2" x H 1'11.6"



40 x 40 cm
1'3.5" x 1'3.5"



240 x H 120 cm
7'10.9" x H 3'11.2"



80 x 80 cm
2'7.5" x 2'7.5"



240 x H 60 cm
7'10.9" x H 1'11.6"



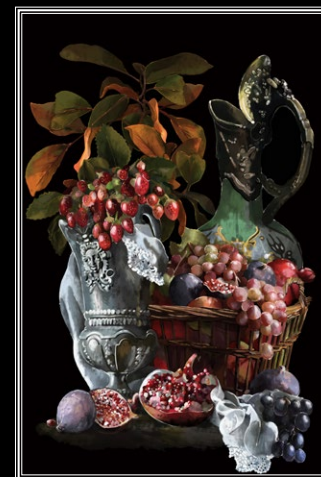
100 x 100 cm
3'3.4" x 3'3.4"



FEIGE



180 x H 180 cm
5'10.9" x H 5'10.9"



120 x H 180 cm
3'11.2" x H 5'10.9"



45 x 45 cm
1'5.7" x 1'5.7"



90 x 90 cm
2'11.4" x 2'11.4"



180 x H 120 cm
5'10.9" x H 3'11.2"



120 x H 120 cm
3'11.2" x H 3'11.2"



110 x 110 cm
3'7.3" x 3'7.3"



180 x H 60 cm
5'10.9" x H 1'11.6"



120 x H 60 cm
3'11.2" x H 1'11.6"



40 x 40 cm
1'3.5" x 1'3.5"



240 x H 120 cm
7'10.9" x H 3'11.2"



80 x 80 cm
2'7.5" x 2'7.5"



240 x H 60 cm
7'10.9" x H 1'11.6"



100 x 100 cm
3'3.4" x 3'3.4"



PAPAGEI



180 x H 180 cm
5'10.9" x H 5'10.9"



120 x H 180 cm
3'11.2" x H 5'10.9"



45 x 45 cm
1'5.7" x 1'5.7"



90 x 90 cm
2'11.4" x 2'11.4"



180 x H 120 cm
5'10.9" x H 3'11.2"



120 x H 120 cm
3'11.2" x H 3'11.2"



110 x 110 cm
3'7.3" x 3'7.3"



180 x H 60 cm
5'10.9" x H 1'11.6"



120 x H 60 cm
3'11.2" x H 1'11.6"



40 x 40 cm
1'3.5" x 1'3.5"



240 x H 120 cm
7'10.9" x H 3'11.2"



80 x 80 cm
2'7.5" x 2'7.5"



240 x H 60 cm
7'10.9" x H 1'11.6"



100 x 100 cm
3'3.4" x 3'3.4"



HAGEDORN



180 x H 180 cm
5'10.9" x H 5'10.9"



120 x H 180 cm
3'11.2" x H 5'10.9"



45 x 45 cm
1'5.7" x 1'5.7"



90 x 90 cm
2'11.4" x 2'11.4"



180 x H 120 cm
5'10.9" x H 3'11.2"



120 x H 120 cm
3'11.2" x H 3'11.2"



110 x 110 cm
3'7.3" x 3'7.3"



180 x H 60 cm
5'10.9" x H 1'11.6"



120 x H 60 cm
3'11.2" x H 1'11.6"



40 x 40 cm
1'3.8" x 1'3.8"



240 x H 120 cm
7'10.9" x H 3'11.2"



80 x 80 cm
2'7.5" x 2'7.5"



240 x H 60 cm
7'10.9" x H 1'11.6"



100 x 100 cm
3'3.4" x 3'3.4"



GLAS & PLATTE

GLAS



A *tutte le misure
all sizes*



B *tutte le misure
all sizes*



C *tutte le misure
all sizes*



D *tutte le misure
all sizes*



E *tutte le misure
all sizes*



F *tutte le misure
all sizes*



G *tutte le misure
all sizes*



H *tutte le misure
all sizes*

PLATTE



J *tutte le misure
all sizes*



K *tutte le misure
all sizes*



M *tutte le misure
all sizes*



N *tutte le misure
all sizes*



P *tutte le misure
all sizes*



Q *tutte le misure
all sizes*



R *tutte le misure
all sizes*



S *tutte le misure
all sizes*

— THE —
BLACK
ATTITUDE
—

PROTAGONISTS

L'AZIENDA / THE COMPANY

momenti
ITALIAN CUSTOM DESIGN



**ALEXANDER
BAGNAI**



**MATTEO
BAGNAI**

Nel 2005, Alexander e Matteo Bagnai iniziano un percorso fra imprenditorialità e inventiva, dedicato alla casa e ai suoi elementi.

Si avvicinano al mondo del design imparando sul campo le prime regole, per poi crescere man mano e maturare un proprio percorso di formazione artistica.

La passione per la creatività si esprime sin da subito con l'ideazione di una serie di complementi e la prima produzione è una linea di specchi, realizzata con un mix fra materiali semplici e lavorazioni preziose, come il mosaico.

Il risultato è un'alchimia suggestiva che caratterizza oggetti unici. In un'ottica di apertura mentale - ma anche imprenditoriale - Matteo e Alexander decidono successivamente di coinvolgere altri artisti nell'ideazione di complementi, quadri, carte da parati e ceramiche.

Questo per ampliare il concept di prodotto, così da assecondare un mercato internazionale sempre più esigente e selettivo che costantemente richiede emozioni, ma al tempo stesso è attento alla qualità di tutto il percorso creativo: dall'idea alla produzione, dalla comunicazione alla commercializzazione.

Alexander Bagnai nasce da Marisa Tumidei e Stefano Bagnai a Predappio, in Romagna, terra piena di grandi tradizioni e di valori.

Padre Toscano e madre Romagnola: un mix imprescindibile nella personalità di Alexander.

Forza e tenacia, franchezza ed esuberanza, capacità inventiva e caparbità, concretezza e senso della misura, lo rendono un personaggio eclettico, che si muove tra ruvidità e tenerezza, battaglie e calda ospitalità, il tutto con una grande consapevolezza di sé e della sua terra.

Si laurea a 25 anni in Architettura presso l'Università di Venezia nel 1999. Durante il periodo universitario ha la possibilità di collaborare con diversi studi di architettura, ottenendone una conoscenza di Interior Design.

Nel 2000 Alexander Bagnai frequenta un Master in Business Management presso l'Università Bocconi di Milano.

Da qui inizia la sua carriera in Tumidei, imparando presto tutti i meccanismi della azienda di famiglia, con entusiasmo e voglia di continuare il lavoro iniziato dal nonno Alceo negli anni 50.

Collabora inoltre attivamente e con passione, insieme al fratello Matteo, alla fondazione e alla crescita del brand Momenti.

Matteo Bagnai è nato a Faenza nel 1979 e trascorre la sua infanzia tra le colline di Predappio. Sin da piccolo sente il bisogno di creare: non esistevano né trattori né giochi ma solo chiodi, martello, colori e vivere l'aria della falegnameria del suo nonno, suo mentore. Così tra gli studi, gli insegnamenti della madre - arredatrice di professione - e le mille idee artistiche, insieme al fratello Alexander crea Momenti Casa. Prende vita un nuovo pensiero che dà anima, forme, leggerezza a qualsiasi oggetto creato da loro con materiali e tecniche unici. Insieme realizzano Crazy Home, un laboratorio speciale del mobile unico nel suo genere, come un servizio di sartoria per la casa e il contract, ora integrato da nuove collezioni: Crazy Paper e Crazy Tile.

ENGLISH TEXT

In 2005, Alexander and Matteo Bagnai began a journey between entrepreneurship and creativity, dedicated to the home and its elements.

They approached the world of design by learning its rules hands-on, thus developing a very individual artistic path. Their creative passion emerges since the very beginning, urging them to create a range of accessories. The first items produced are a line of mirrors, carried out with a mixture of simple, basic materials and a mosaic technique. A precise handwork born out of an alchemy that becomes the intrinsic characteristic of these unique items. With an open-minded - but also an entrepreneurial - spirit, Matteo and Alexander later decide to involve other artists in designing accessories, paintings, wallpapers and ceramic tiles. This to broaden the concept of their products, so to indulge in an international market that is more and more demanding and selective, constantly asking for more emotions, but also pays a particular attention to the quality of the whole creative process: from the idea to its production, from communication to sales.

Alexander Bagnai, son of Marisa Tumidei and Stefano Bagnai, was born in Predappio, in the region of Romagna, filled with great traditions and values.

With his father coming from Tuscany and his mother coming from Romagna, there is a mix of both cultures in Alexander's personality.

Strength, exuberance, inventiveness, perseverance, concreteness and sense of measure, make him an eclectic personality, moving between roughness and tenderness, aggressiveness and open warm hospitality, all with great awareness of himself and his land's values.

At 25, he graduates in Architecture at the University of Venice. During the University years he has the chance to collaborate with various architectural firms, thus gathering his experience in Interior Design. In 2000 Alexander Bagnai attends a Master in Business Management at the University of Bocconi in Milan.

His career at Tumidei begins from here, acquiring a deep knowledge of the family-run business, and wishing to enthusiastically continue the work begun by his grandfather Alceo in the 50's. He also works actively and passionately with his brother Matteo by founding and growing their brand Momenti.

Matteo Bagnai was born in Faenza in 1979, and spent his childhood in the hills of Predappio. Since his early age he felt the need to create, there were no tractors and no toys, but only nails, hammers, colors and the carpentry of his mentor: his grandfather. Between the art school, the teachings of his mother - a professional home decorator - and thousands of artistic ideas, he created the brand Momenti Casa, together with his brother. A new way of thinking comes to life, shaping and animating every object with their unique technique and materials. The brothers soon start Crazy Home, a unique laboratory of custom-made furniture, almost a tailored service for the home and contract, now adding two new collections: Crazy Paper and Crazy Tile.

DESIGNERS



**MAURIZIO
DI MAURO**

Designer & Direttore Creativo



**MAURIZIO
MANZONI TAPINASSI**

Designer di divano e poltrona



**GIAN LUCA
ZOLI**

Designer del tavolo da pranzo

ENGLISH TEXT

Designer & Creative Director

After graduating in Architecture at the Politecnico di Milano, he began his career, both in architectural design and interior design, with increasingly frequent incursions in industrial design.

The work of his Firm includes both architectural and industrial design projects, ranging from furniture to lighting, from catalogs to packaging. The interior design projects include hotels, showrooms, trade stands, private houses, shops and industrial facilities.

The incursions in the fashion world include stores and collaborations with Italian brands such as Pinko and Guru, plus numerous multi-brands carried out all over the world.

In 2009 with the designer Marcello Colli, a new division is created within their Firm, dedicated to industrial design and the related advisory services to companies.

The Firm has collaborated directly with Italian companies in the furniture and lighting industry, both as artistic direction, or as industrial designer. Latest companies in chronological order: Antidiva, Prima Light, Meroni Mobili, MISS Divani, MC Milano and Contardi.

Designer for sofa and armchair

Maurizio Manzoni, born in Nuoro in 1967 graduated in Architecture in Florence in 1995. In 1999 he was appointed Professor at the University of Florence, in the Department of Industrial Design.

He led a project for Lancia about "the Design of the Invisible", finalized to the realization of the Dialogos conceptcar. His activity covers interior architecture, graphic design, exhibition stands, fabric design and naval design of motor boats and supermega yachts for both interiors and outdoor.

He works in the world of industrial design with industry-leading companies in Italy and abroad. In Florence, in 2001, he founded StudioMEMO with the designer professor Roberto Tapinassi. The meeting point between the two designers was the choice to pursue a common line which would address significant issues related to contemporary living, trying to propose innovative solutions, aimed at continuing the logic of "good design", typical of Italian design always purposeful and rooted in research. StudioMEMO is open to and in constant research of comparison and collaboration among people with varied competencies and professional skills.

Designer for the dining table

Some time ago a friend told me that people often say: I am a doctor but I'm not working as one. As if a man were complete only when acting the role he embodies in the community:

I work as an architect. 110 and praise. Several national awards in architectural competitions. A European prize UNDER 40 as leader designer in 2011. Some publications on magazines for my works. My interest in art includes literature, painting, sculpture, dance. And also theatre since I was four, first as an actor, then as a stage designer and director. In particular, scenography allowed me to experiment in a smaller scale all that I had the chance to then recreate in my architectural projects. Over time, my focus has increasingly shifted to listening to the customers, make them feel good in the houses that I designed for them. For this reason I obtained a master degree in body language, promoted by Riza Psicosomatica. My research led me in 2015 to write a book "Having a home or be at home?", where I explain my own working method based on architectural archetypes. In these recent years, besides by activity as a designer, I took up the collaboration with some furnishing companies, but my love for architecture and design is always to be understood as a form of love and respect for the people who benefit from them. I forgot to mention I'm a father. And my son is my best project.

Dopo la laurea in Architettura presso il Politecnico di Milano inizia la sua carriera, dividendo il lavoro tra progettazione architettonica e progettazione di interni, con interventi sempre più frequenti nel disegno industriale. Il lavoro dello studio comprende progetti d'architettura e disegno industriale, spaziando dall'arredamento all'illuminazione, dai cataloghi al packaging. I progetti d'interni includono hotel, showroom, stand fieristici, case private, negozi e strutture industriali. Le incursioni nel campo della moda includono i negozi e le collaborazioni con marchi italiani come Pinko e Guru, più numerosi multimarca realizzati in tutto il mondo.

Nel 2009, con l'ingresso del designer Marcello Colli viene realizzata una nuova divisione interna allo studio dedicata al disegno industriale e alla relativa consulenza alle aziende.

Lo studio ha collaborato e collabora direttamente con aziende italiane del settore arredamento e illuminazione, sia come direzione artistica che come disegno industriale. Ultime in ordine cronologico: Antidiva, Prima light, Meroni Mobili, MISS Divani, MC Milano e Contardi.

Maurizio Manzoni, nato a Nuoro nel 1967 si laurea in Architettura a Firenze nel 1995. Nel 1999 è nominato Professore a contratto presso l'Università degli Studi di Firenze, per il corso di Disegno e Rilievo e Diagnostica del tessuto (Costume e Moda - Dipartimento di Disegno Industriale).

Ha condotto per Lancia il progetto sul 'Design dell'invisibile' finalizzata alla realizzazione del conceptcar Dialogos. La sua attività si estende all'architettura di interni, alla grafica, alla standistica, alla progettazione del tessuto e alla progettazione nautica di barche a motore e supermega yacht, sia per gli interni che per gli esterni. Collabora nel mondo dell'industrial design con aziende leader del settore in Italia e all'estero.

A Firenze, nel 2001, fonda lo StudioMEMO con il designer prof. Roberto Tapinassi.

Il punto d'incontro tra i due progettisti è stata la scelta di portare avanti una linea comune che affrontasse in modo significativo i temi legati al vivere contemporaneo, cercando di proporre soluzioni innovative, tese a continuare la logica del "buon disegno", tipica del design italiano sempre propositivo e radicato nella ricerca. Lo StudioMEMO è uno studio aperto e alla costante ricerca di confronto e collaborazione tra persone dalle più svariate competenze e professionalità.

Tempo fa un amico mi raccontava di come gli uomini spesso dicano: "io sono dottore e non faccio il dottore". Come se un uomo si esaurisse solo nel ruolo che riveste socialmente. Io faccio l'architetto. 110 e lode. Diversi premi a livello nazionale per concorsi di architettura. Un premio europeo UNDER 40 come progettista capogruppo nel 2011. Alcune pubblicazioni su riviste di settore per i lavori svolti. L'interesse per l'arte comprende la letteratura, la pittura, la scultura, la danza. E il teatro, fin dai 4 anni, dapprima come attore, poi come scenografo e regista. In particolare la scenografia mi ha permesso di sperimentare in piccolo quanto poi avrei potuto ricreare nei progetti di architettura. Nel tempo l'attenzione si è sempre più spostata sull'ascolto del cliente, nel farli stare bene nelle case che ho progettato per loro. Per questo motivo ho conseguito un master di lettura del corpo, promosso da Riza Psicosomatica. La mia ricerca mi ha condotto a scrivere un libro "Avere una casa o essere a casa?" del 2015 dove esplicito un mio metodo di lavoro basato su archetipi architettonici. Negli ultimi anni all'attività di progettista si è affiancato anche il ruolo di collaboratore per alcune aziende legate all'arredo, ma l'amore per l'architettura e per il design è sempre da intendersi come amore e rispetto per le persone che ne fruiscono. Dimenticavo: sono un padre. E mio figlio è il progetto migliore.

INDEX

Momenti mobili: follia e coraggio pag 5
Black is the new black pag 8

settings

Anversa pag 20
New York pag 30

collections

madie e credenze / *sideboards and dressers* pag 47
tavoli / *tables* pag 65
specchi e quadri / *mirrors and paintings* pag 75
imbottiti / *upholstery* pag 81
tavolo / *dining table* pag 91
carte da parati / *wallpapers* pag 99

collection peculiarities

basamenti / *pedestals* pag 109
grafiche / *designs* pag 113

protagonists

azienda / *company* pag 130
designers / *designers* pag 132

— THE — BLACK ATTITUDE

an idea by

momenti[®]
ITALIAN CUSTOM DESIGN

Art director
Maurizio di Mauro

Progetto grafico catalogo / Catalogue design
Paolo Tegoni

Rendering
Studio Rossetti

Fotografie / Photography
ArtImmagine

Grafiche dei mobili / Furniture graphics
Momenti Lab

Stampato in Italia da / Printed in Italy by
Modulgrafica Forlivese

© 2017 **Momenti**
Tutti i diritti riservati.

Nessuna parte del presente catalogo può essere riprodotta o diffusa con un mezzo qualsiasi, fotocopie, microfilm o altro, senza il permesso del titolare del copyright.

All rights reserved.
No part of this catalogue can be reproduced or spread by any means, photocopying, microfilm or others, without the copyright holder's permission.

Nella stampa su carta, la tonalità dei colori dei vari materiali non può essere riprodotta fedelmente. Pertanto deve considerarsi indicativa e non potrà costituire motivo di contestazione o di resa del prodotto.

When printed on paper, the shades of the colours of the various materials cannot be faithfully reproduced. Therefore it must only be considered indicative and cannot constitute a motive for dispute or for the return of the product.

info@momenti-casa.it
www.momenti-casa.it